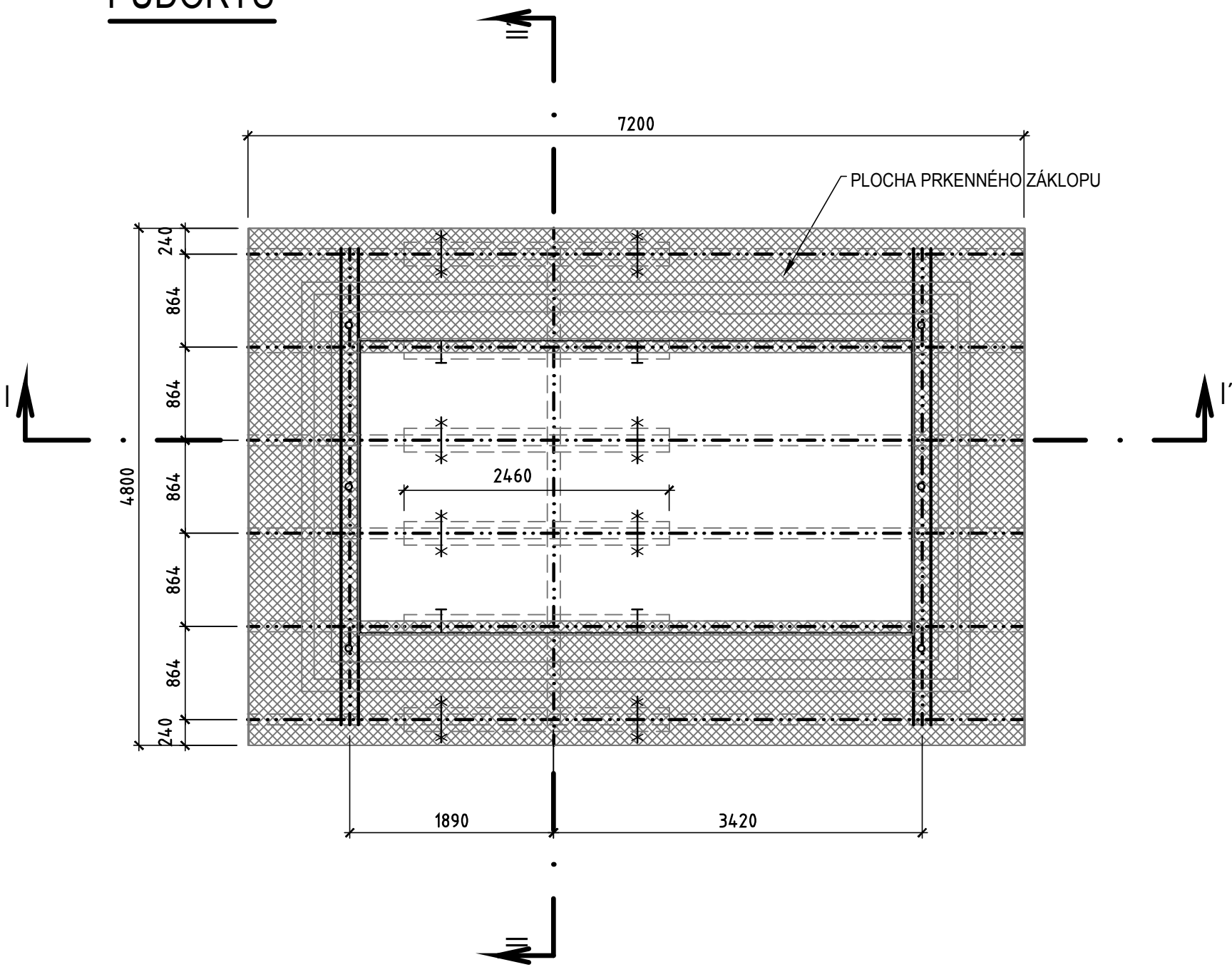
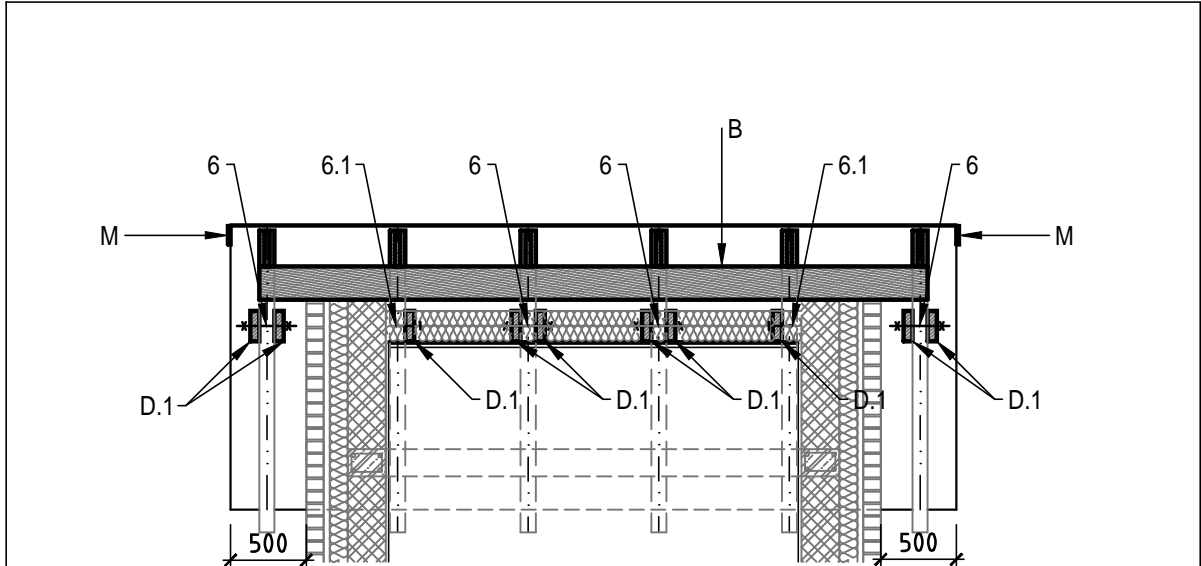


PŮDORYS



ŘEZ II - II'

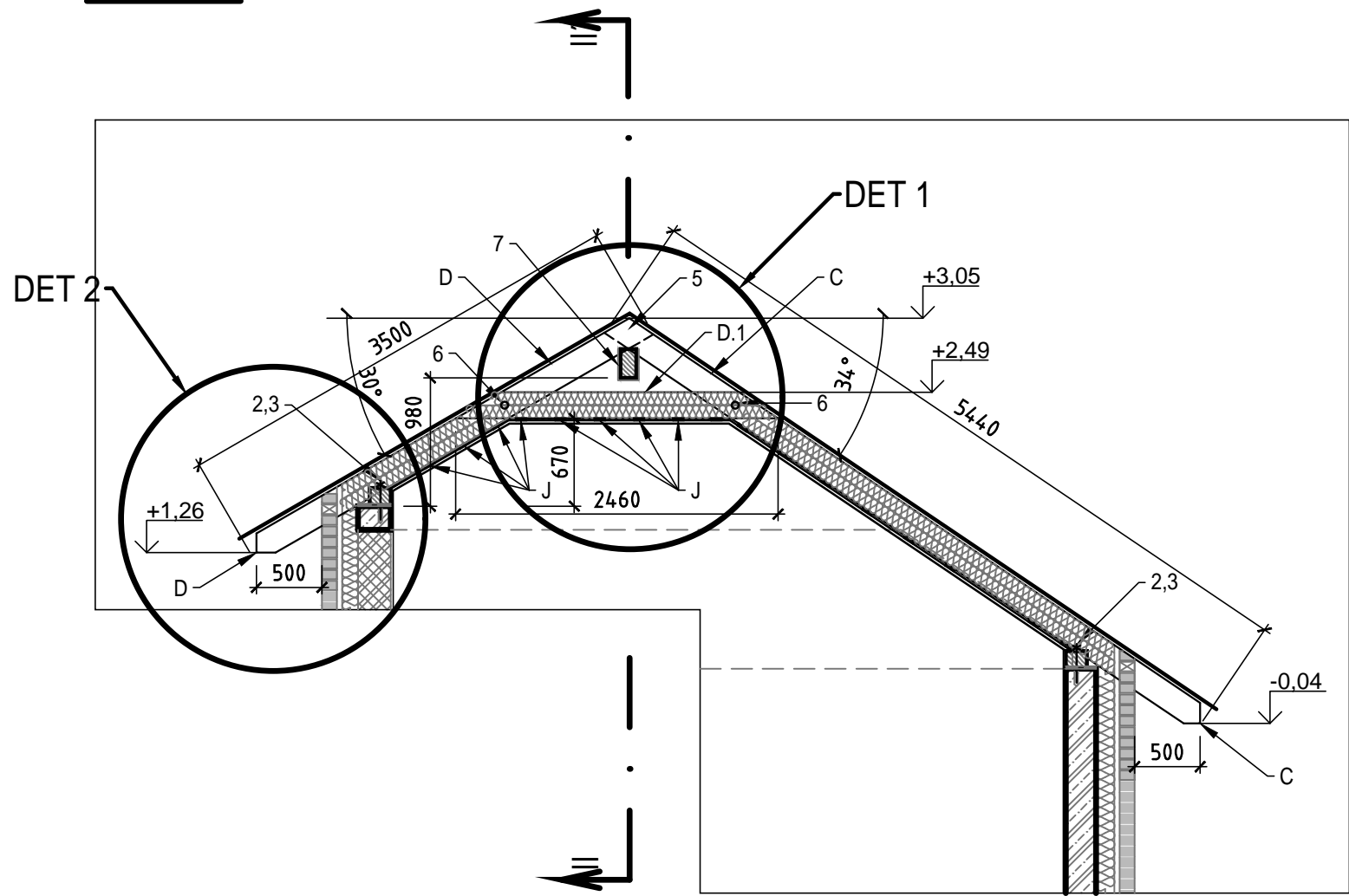


STAVEBNÍ A ZÁMEČNICKÉ VÝROBKÝ			
POL.	ROZMĚR	NÁZEV	ks/bm
1	100	HLINÍKOVÁ MŘÍŽKA PROTI HMYZU, PŘICHYCENÁ NA KONTRALATĚ	28,3m
1.1	R.Š. = 100	OKAPNÍČKA (ELOXOVANÝ HLINÍK)	2 x 4,8m
2	M 14 x 300	ZÁVITOVÁ TYČ VLEPENÁ DO CHEMICKÉ KOTVY, PODLOŽKA MATICE	6 ks
3	HIT RE 500	LEPENÁ KOTVA DO BETONU - DO OTVORU Ø16mm, hl. 80mm	6 ks
4	30 /50	DRŽÁK HŘEBENOVÉ LATĚ	4 ks
5	M 20 x 160	SPOJOVACÍ ČEP KROKVÍ , PODLOŽKA, 2 x MATICE	6 ks
6	M 20 x 320	SPOJOVACÍ ČEP KLEŠTIN, PODLOŽKA, 2 x MATICE	12 ks
6.1	Ø15 - 140	VRUT PRO SPOJENÍ KLEŠTINA + KRAJNÍ KROKEV	4 ks
7	A 400 H	ASFALTOVÁ LEPENKA, Š = 300 (V MÍSTĚ ULOŽENÍ VE ZDIVU)	0,5m2

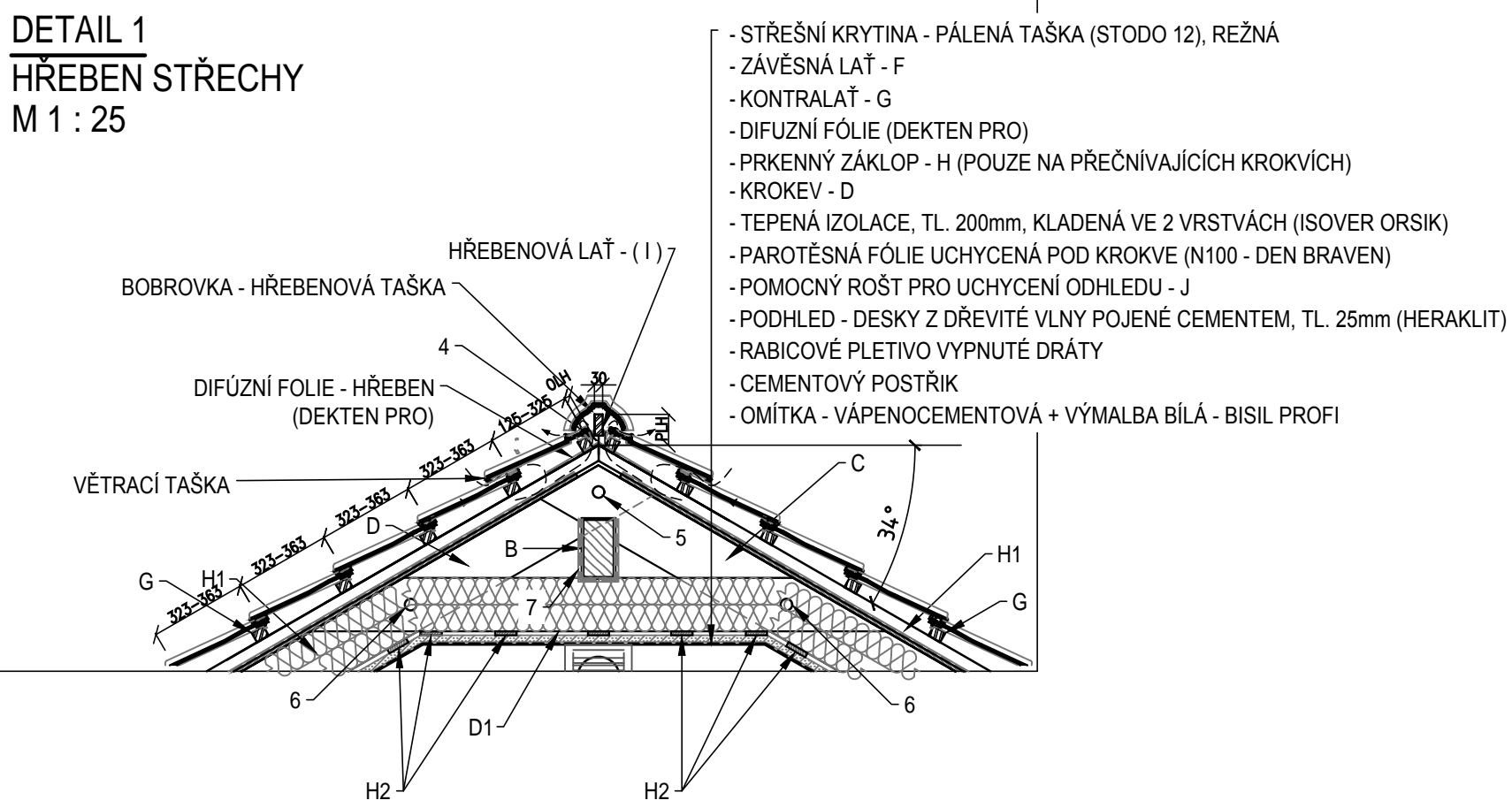
TESAŘSKÉ VÝROBKÝ			
POL.	ROZMĚR (mm)	NÁZEV	ks / bm
A	160 x 140	POZEDNICE, UKOTVENÁ DO ŽEL. BETONOVÉHO VĚNCE	2 x 4,42m
B	120 x 220	VRCHOLOVÁ VAZNICE	4,42m
C	100 x 200	KROKEV PRAVÁ - KONCE OHOBLOVAT, NAMOŘIT	6 x 5,44m
D	100 x 200	KROKEV LEVÁ - KONCE OHOBLOVAT, NAMOŘIT	6 x 3,5m
D.1	60 x 200	KLEŠTINY - OBOUSTRANNĚ KE KROKVÍM (KROMĚ VNITŘNÍ KRAJNÍ KROKVE)	2,46m
E	170 x 18	NÁROŽNÍ PRKNO (NATLUČENÉ NA SERÍZNUTÉ KROKVE)	2 x 4,8m
F	50 x 30	ZÁVĚSNÁ LAŤ	35 x 4,8m
G	50 x 30	KONTRA LAŤ	6 x 8,6m
H	19 x 146 PALUBKY "C"	PRKENNÝ ZÁKLOP - POUZE PŘES PŘEČNÍVAJÍCÍ KROKVE (NATŘENO LAZUROVACÍM LAKEM Z OBOU STRAN)	21,8m2
I	100 x 19	POMOCNÉ PRKNO - PODÉLNĚ NA KROKVÍCH (SLOUŽÍ K VYROVNÁNÍ VÝŠKOVÉHO ROZDÍLU KROKVÍ A ZÁKLOPU)	2 x 7m
J	80 x 15	POMOCNÝ ROŠT PRO UCHYCENÍ PODHLEDU - NATLUČENÝ POD KROKVE	52,8m
K	30 x 50	HŘEBENOVÁ LAŤ	4,8m
L	20 x 40	POMOCNÉ LATĚ - OLIŠTOVÁNÍ SPÁRY MEZI KROKVÍ A LICOVÝM ZDIVEM	4,7 m
M	18 x 140	OHOBLOVANÉ PRKNO KRYJÍCÍ LATOVÁNÍ Z ČELA S PŘESAHEM 10mm POD PALUBKY	2 x 8,6m'

PLOCHA STŘEŠNÍ KRYTINY: 43,25 m2

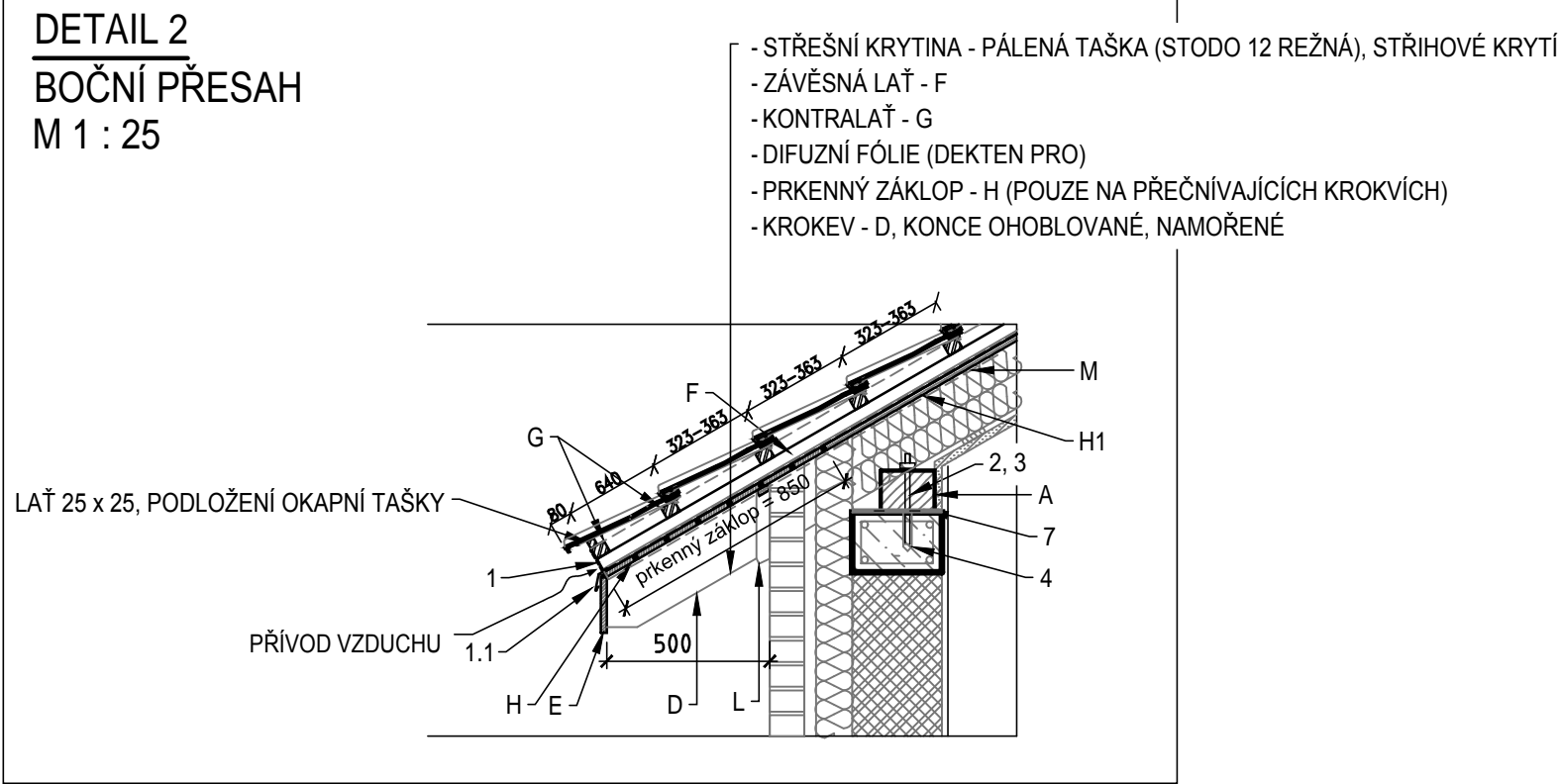
ŘEZ I - I'



DETAIL 1
HŘEBEN STŘECHY
M 1 : 25



DETAIL 2
BOČNÍ PŘESAH
M 1 : 25



POZNÁMKA

VŠECHNY DŘEVĚNÉ KONSTRUKCE BUDOU NATŘENY FUNGICIDNÍM NÁTĚREM PROTI HNILOBĚ A DŘEVOKAZNÉMU HMYZU (DLE POŽADAVKU INVESTORA) POHLEDOVÉ ČÁSTI BUDOU OHOBLOVÁNY A NATŘENY 3 x LAZUROVACÍM LAKEM (XYLADECOR OVERSOL - ODSTÍN DLE INVESTORA) PRKENÝ ZÁKLOP MUSÍ BÝT ZE SUCHÉHO DŘEVA - max VLNOST 8% ! STŘEŠNÍ KRYTINA (TONDACH - STODO 12), - BUDE PROVEDENA DLE STANDARDŮ VÝROBCE SE VŠEMI DOSTUPNÝMI PRVKY (VĚTRACÍ TAŠKY cca 10 ks, OKRAJOVÉ TAŠKY, HŘEBENÁČE, atd.) POKLÁDKU KRYTINY PROVEDE FIRMA SPECIÁLNĚ PROŠKOLENÁ OD VÝROBCE.

UVEDENÉ ROZMĚRY MUSÍ BÝT OVĚŘENY DLE SKUTEČNÝCH ROZMĚRŮ STAVBY. PŘESAHY KROVU 0,5m PŘES LICOVÉ ZDIVO BUDOU ZACHOVÁNY!

		VODOHOSPODÁŘSKÉ INŽENÝRSKÉ SLUŽBY a.s.	
Křížová 47, 150 39 PRAHA 5			
Vypracoval: Ing. P. Hofmann		Hlavní inž. projektu: Ing. P. Hofmann	
Projektant:		Ved. atelieru: Ing. M. Butor	
DOLNÍ SLIVNO VODOJEM A ATS - REKONSTRUKCE SO 02 - STAVEBNÍ ČÁST - VODOJEM		Datum: 03/2017	
		Stupeň: DSP/ DPS	
		Formát: 12 A4	
Investor: Vodovody a kanalizace Mladá Boleslav, a.s., Čechova 1151, 293 22 Ml. Boleslav		Zakázka: VIS - 3/15- 027	
VÝKRES KROVU		Měřítko: 1:50	Číslo přílohy: D.2.4